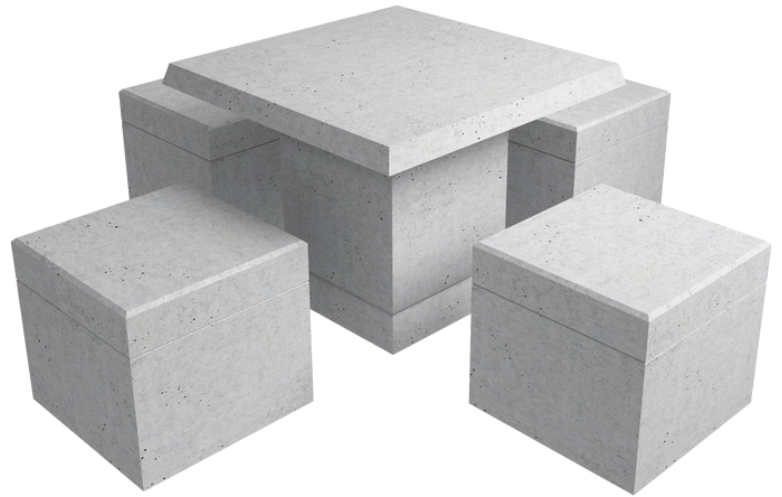


Conjunto Recto

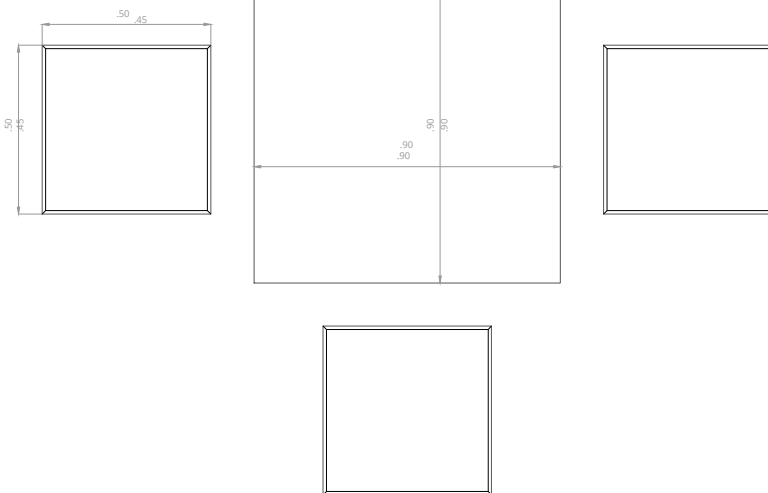
4



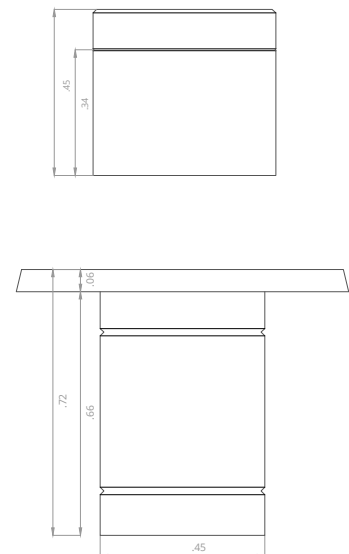
Conjunto con capacidad para 4 personas ideal para equipar espacios al aire libre. Resistente a golpes, de alta durabilidad, bajo mantenimiento y capacidad de resistir las condiciones ambientales adversas. Realizado en hormigón armado vibrado con terminaciones de calidad, finas líneas y biselados.

Forma parte de la tradicional línea recta de mobiliario urbano.

PLANTA



VISTA A



PESO 530 kg

MEDIDAS Mesa 90cm x 90cm x 72cm
Banco 50cm x 50cm x 45cm

HORMIGÓN Información

ESPESOR información

ARMADURA Información