

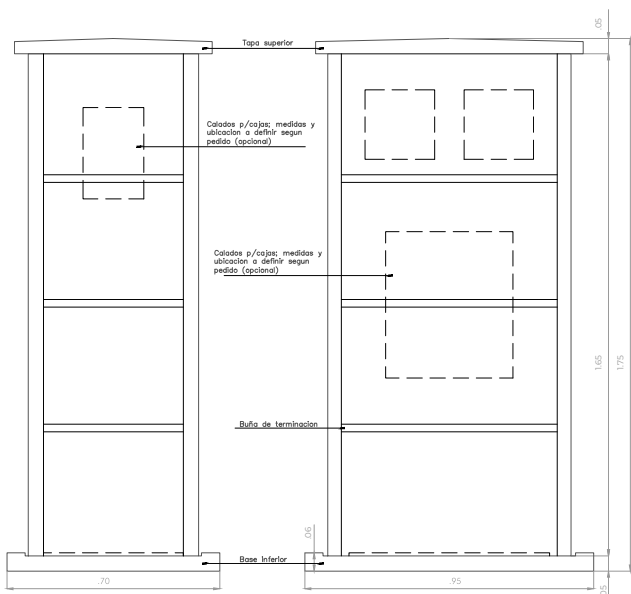
Pilar de Luz

Para medidores eléctricos mono o trifásicos.
 Realizado en hormigón liviano vibrado.
 Estructura de malla de acero sima de 4,2 mm x 150 mm x 150 mm. Permite ubicar cajas de 63/200/250/500 amperes o la combinación de estas.
 Acometica: subterránea. Apto para trifásico T1/T2.

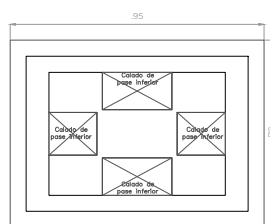


VISTA LATERAL

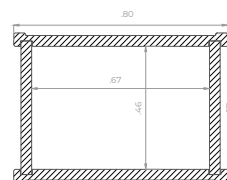
VISTA FRENTE



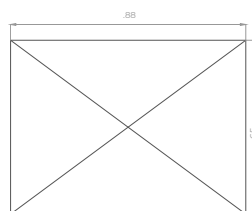
PLANOS DE BASE



PLANOS DE PILAR



PLANOS DE TAPA



PESO 382 kg

MEDIDAS Base 55cm x 55cm x 5cm
 Tapa 49cm x 49cm x 4cm
 Módulos 45cm x 45cm x 4cm

HORMIGÓN Información

ESPESOR información

ARMADURA Información