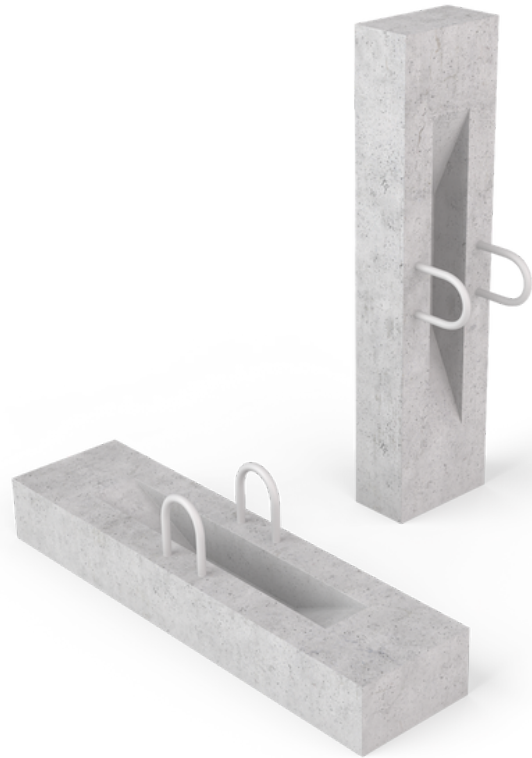
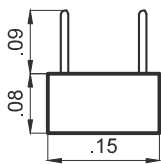


Bicicletero Recto

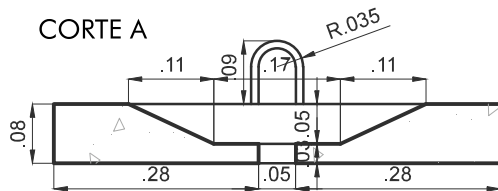
Ideal para espacios públicos. Puede utilizarse de manera horizontal como vertical. Es de fácil instalación. Está realiado en hormigón armado de alta calidad, es resistente a golpes, condiciones climáticas adversas y al paso del tiempo. Forma parte de la tradicional línea recta de mobiliario urbano.



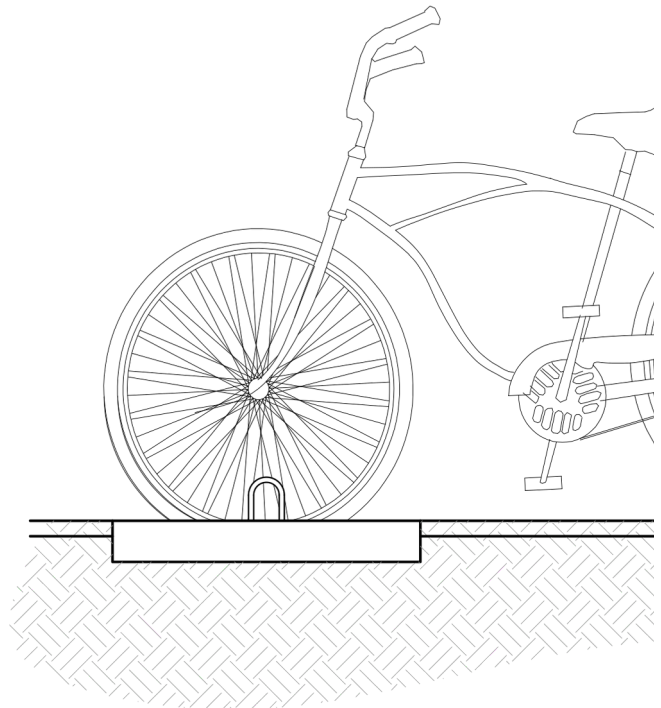
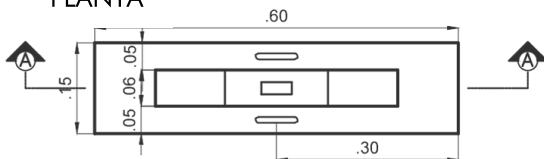
VISTA



CORTE A



PLANTA



PESO 35,4 kg

MEDIDAS 60cm x 15cm x 8cm

HORMIGÓN Información

ESPESOR información

ARMADURA Información