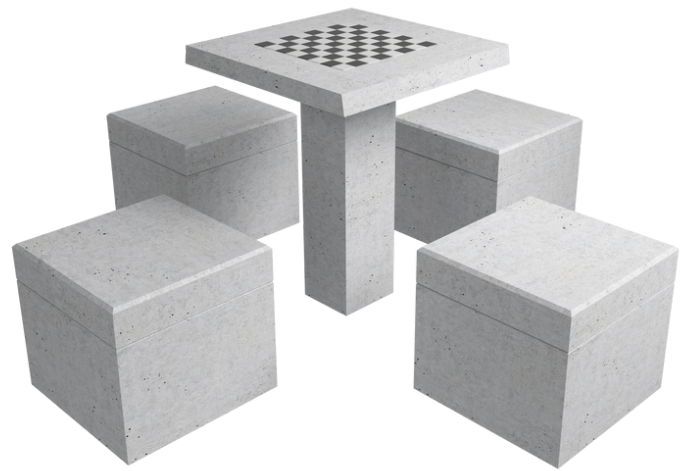
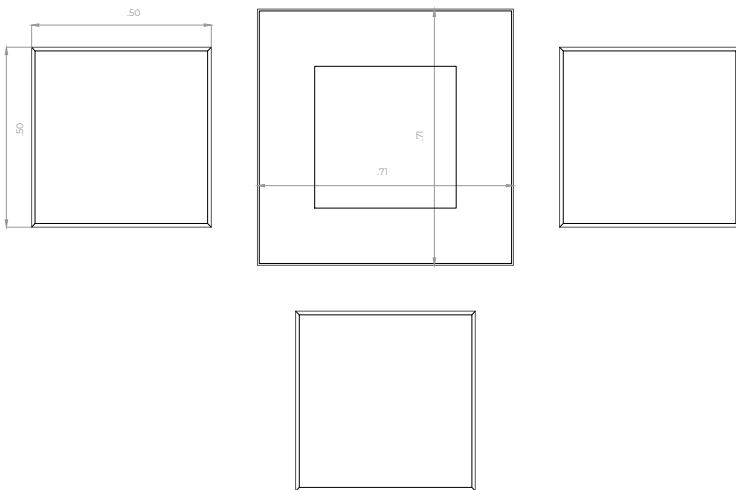


Conjunto Ajedrez Timbal

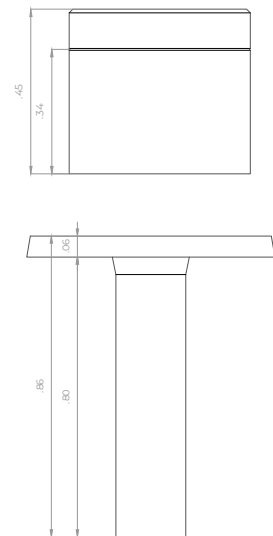


Conjunto para 4 personas, ideal para generar un espacio lúdico en proyectos al aire libre. Está preparada estructuralmente para soportar peso y cualquier daño. Ofrece alta durabilidad, bajo mantenimiento, resistencia a condiciones ambientales adversas y al paso del tiempo. La mesa es monolítica. El conjunto está realizado en hormigón armado con terminaciones de calidad, finas líneas y biselados. El tablero está compuesto por finos mosaicos pulidos.

PLANTA



VISTA A



PESO 516kg

HORMIGÓN

Información

MEDIDAS Mesa 70cm x 70cm x 80cm
Banco 50cm x 50cm x 45cm

ESPESOR

información

ARMADURA

Información