

Cesto Diam

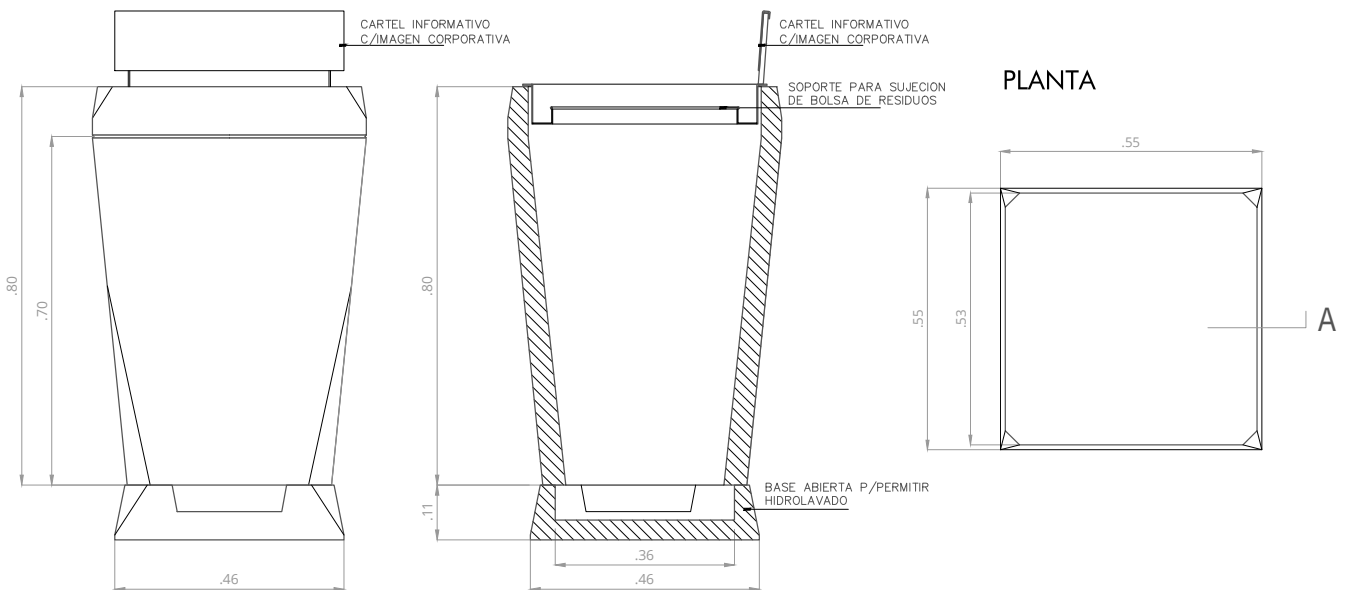
Ideal para espacios públicos al aire libre. Desarrollado para una fácil instalación y mantenimiento de higiene. Ajuste e bolsa y cartel indicador de chapa. Está realizado en hormigón armado de alta calidad que ofrece resistencia a golpes, condiciones climáticas adversas y el paso del tiempo. Forma parte de la línea diam, destacada por su diseño de vanguardia.



VISTA

CORTE A

PLANTA



PESO 150 kg

HORMIGÓN

Información

MEDIDAS 55cm x 55cm x 90cm

ESPESOR

información

ARMADURA

Información